



Neues

Kastorviertel

Koblenz

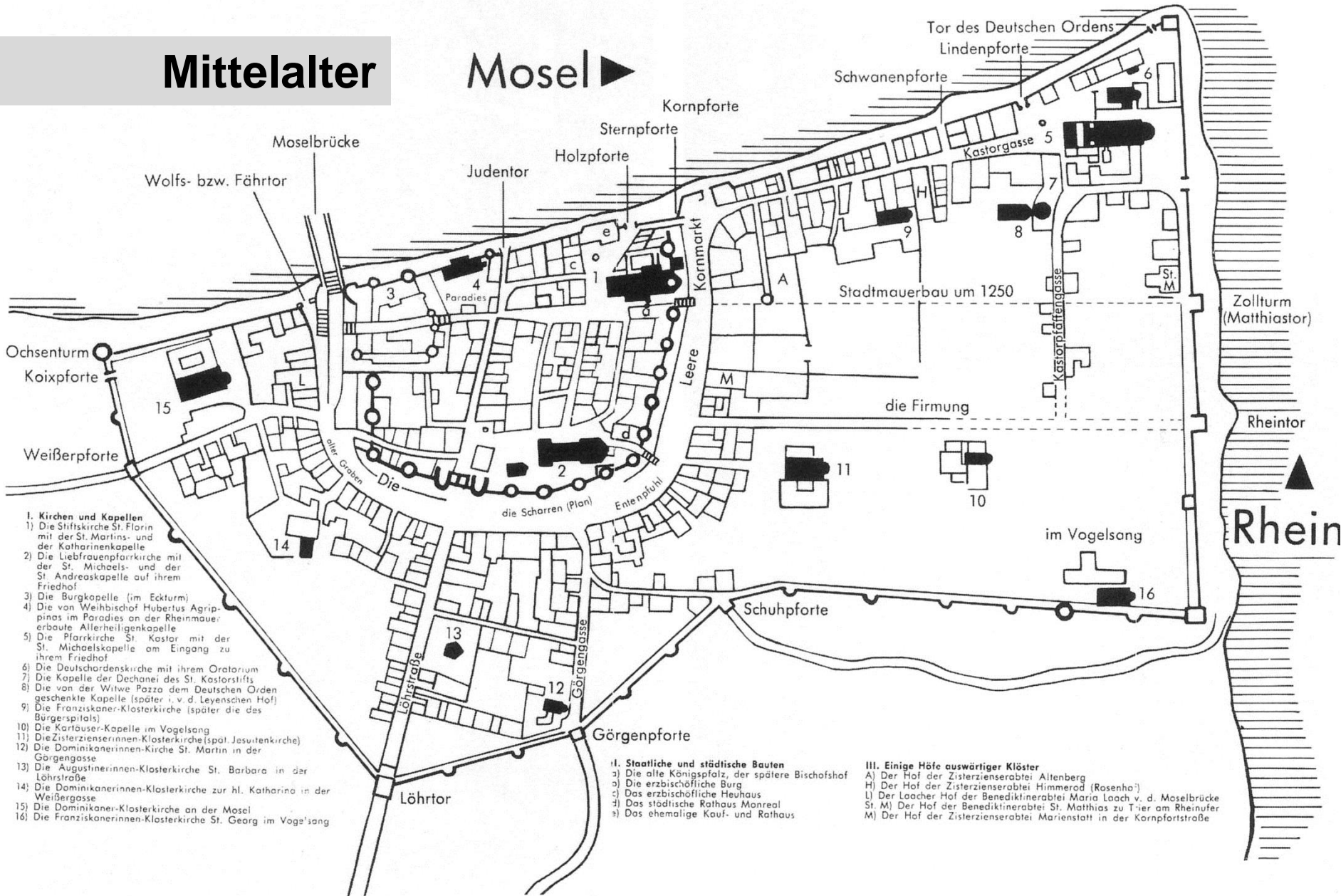
Zentrum Baukultur Mainz, 13.09.2016

Thilo Gries

Luftfoto: Amt für Wirtschaftsförderung Koblenz

Mittelalter

Mosel



- I. Kirchen und Kapellen**
- 1) Die Stiftskirche St. Florin mit der St. Martins- und der Katharinenkapelle
 - 2) Die Liebfrauenpfarrkirche mit der St. Michaels- und der St. Andreaskapelle auf ihrem Friedhof
 - 3) Die Burgkapelle (im Eckturm)
 - 4) Die von Weihbischof Hubertus Agripinus im Paradies an der Rheinmauer erbaute Allerheiligenkapelle
 - 5) Die Pfarrkirche St. Kastor mit der St. Michaelskapelle am Eingang zu ihrem Friedhof
 - 6) Die Deutschordenskirche mit ihrem Oratorium
 - 7) Die Kapelle der Dechanei des St. Kastorstifts
 - 8) Die von der Witwe Pazza dem Deutschen Orden geschenkte Kapelle (später i. v. d. Leyenschen Hof)
 - 9) Die Franziskaner-Klosterkirche (später die des Bürgerspitals)
 - 10) Die Kartäuser-Kapelle im Vogelsang
 - 11) Die Zisterzienserinnen-Klosterkirche (spät Jesuitenkirche)
 - 12) Die Dominikanerinnen-Kirche St. Martin in der Görgengasse
 - 13) Die Augustinerinnen-Klosterkirche St. Barbara in der Löhstraße
 - 14) Die Dominikanerinnen-Klosterkirche zur hl. Katharina in der Weißergasse
 - 15) Die Dominikaner-Klosterkirche an der Mosel
 - 16) Die Franziskanerinnen-Klosterkirche St. Georg im Vogelsang

- II. Staatliche und städtische Bauten**
- a) Die alte Königspfalz, der spätere Bischofshof
 - b) Die erzbischöfliche Burg
 - c) Das erzbischöfliche Heuhaus
 - d) Das städtische Rathaus Monreal
 - e) Das ehemalige Kauf- und Rathaus

- III. Einige Höfe auswärtiger Klöster**
- A) Der Hof der Zisterzienserabtei Altenberg
 - H) Der Hof der Zisterzienserabtei Himmerod (Rosenhof)
 - L) Der Loacher Hof der Benediktinerabtei Maria Laach v. d. Moselbrücke
 - M) Der Hof der Benediktinerabtei St. Matthias zu Tier am Rheinufer

Plan: Amt für Stadtentwicklung und Bauordnung Koblenz

1632



Abbildung: Amt für Stadtentwicklung und Bauordnung Koblenz

1888

Mosel

Fluss



Florins-Markt.

Florins-Kirche

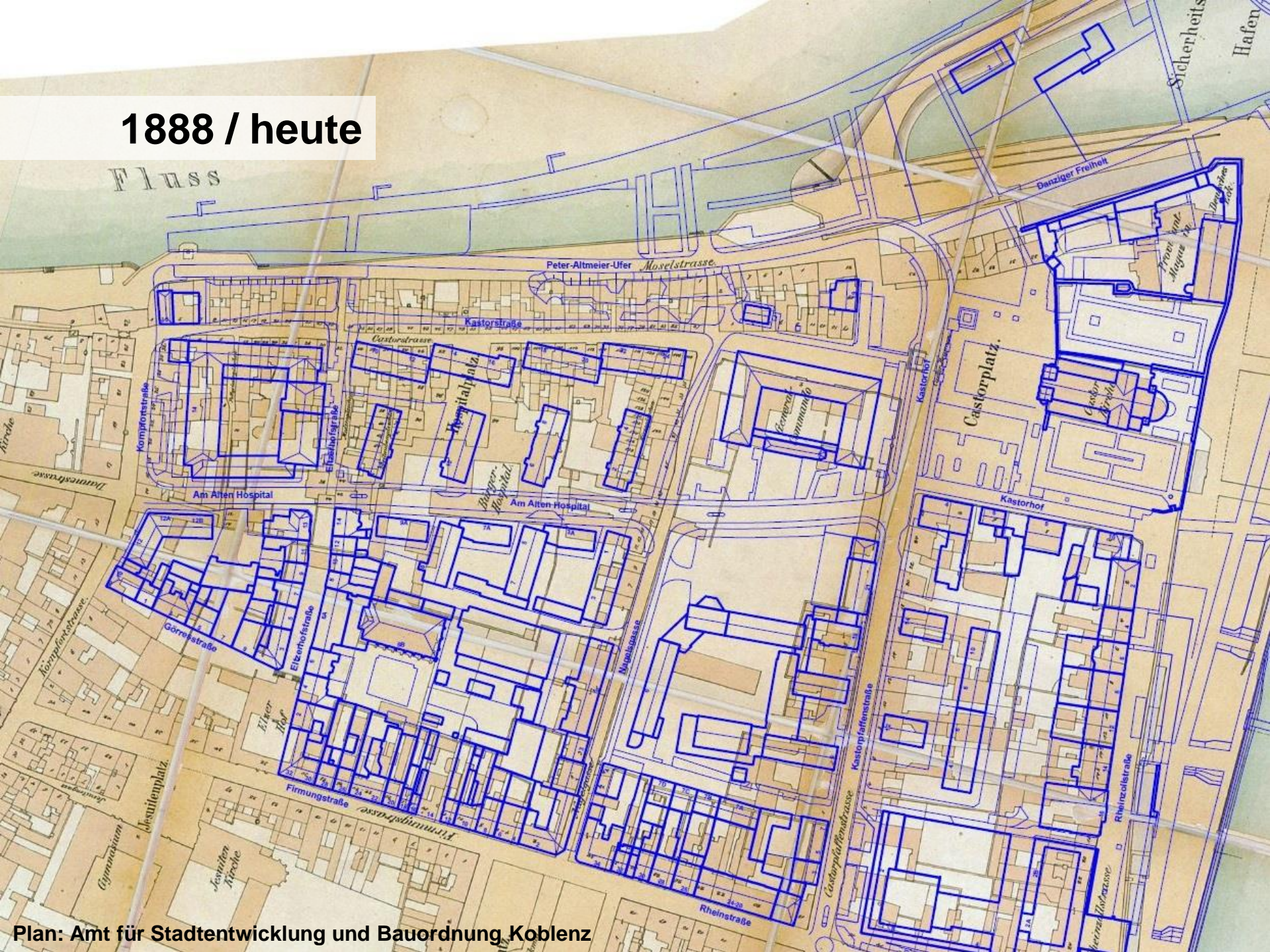
Hospitalplatz.

Bürger-Hospital.

General-Commanado

Kastorplatz

1888 / heute



Plan: Amt für Stadtentwicklung und Bauordnung Koblenz

Kastorgasse



Kastorgasse



Kastorgasse



Kastorgasse



Hospitalplatz



Hospitalplatz



Moselfront



Moselfront



Fragmente



Deutscher Kaiser

Fragmente



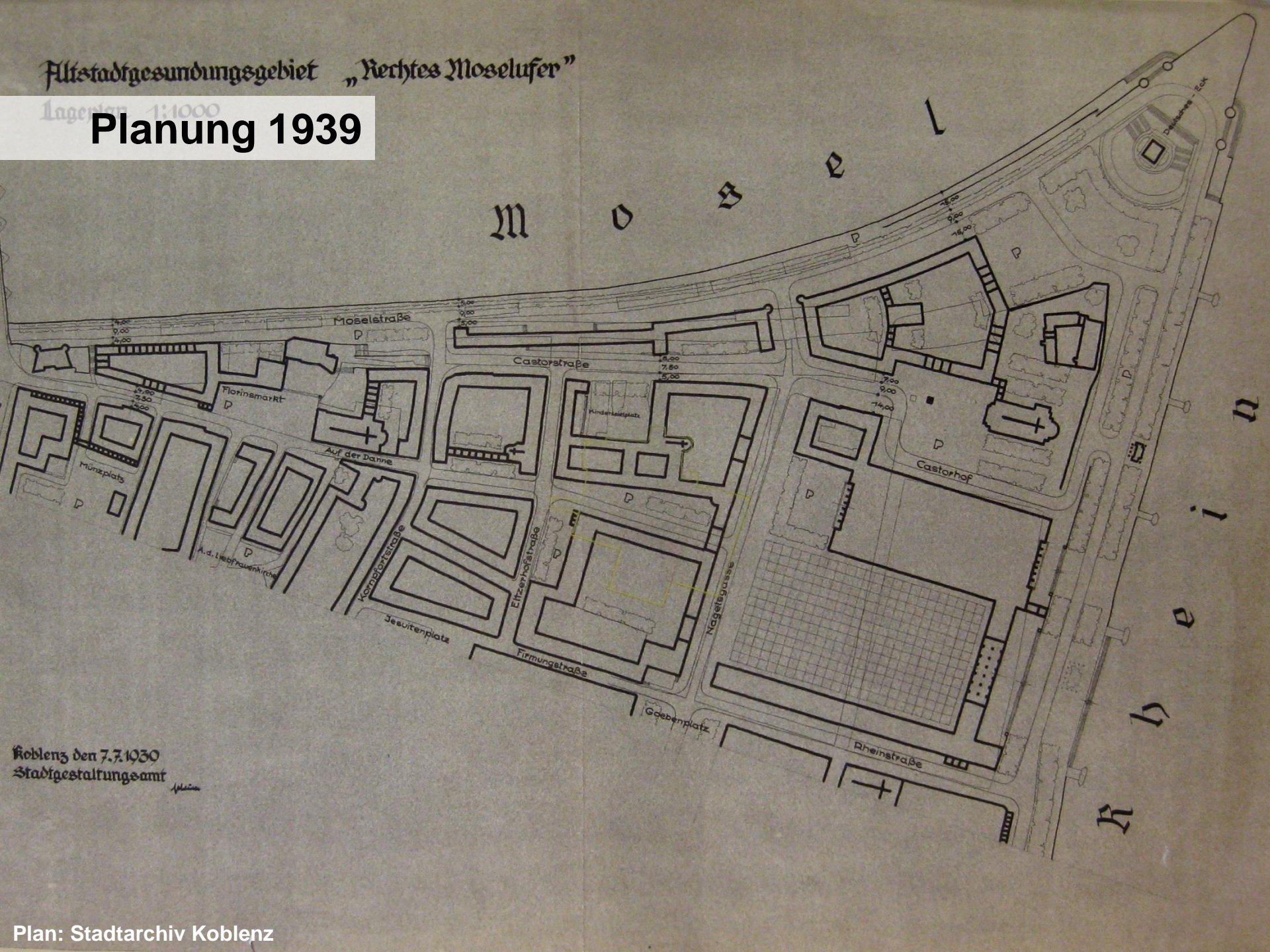
Fragmente



Altstadtgcsundungsgebiet „Rechtes Moselufer“

Lagerplan 1:1000

Planung 1939



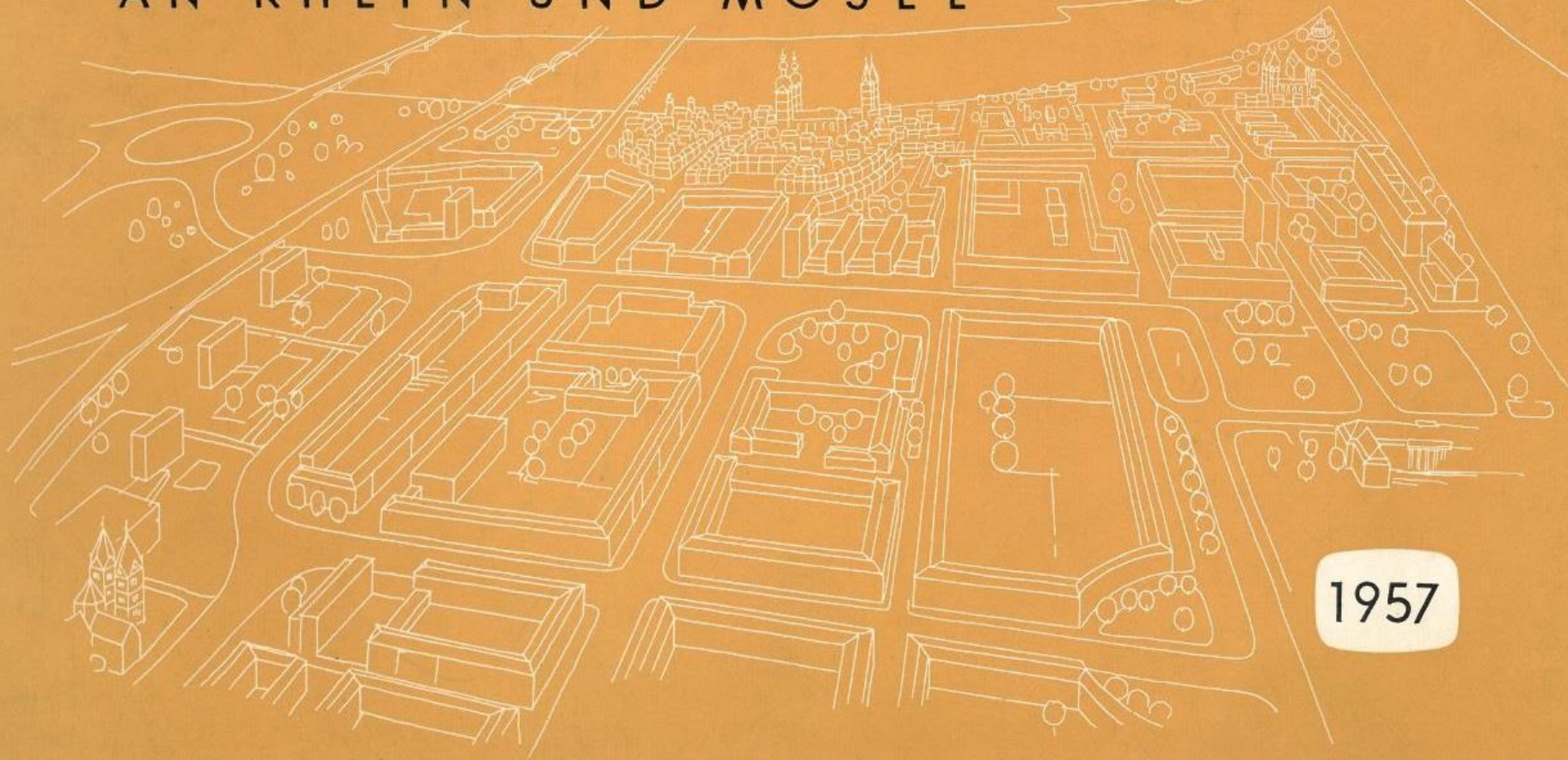
Koblenz den 7.7.1939
Stadtgcsaltungsamt
M. S.

Altstadt 1945



stadt koblenz

AN RHEIN UND MOSEL



1957

Abbildung: Amt für Stadtentwicklung und Bauordnung Koblenz

A U F B A U P L A N U N G · I N N E N S T A D T

stadt koblenz

INNENSTADT
ZUSTAND NACH DER ZERSTÖRUNG



Abbildung: Amt für Stadtentwicklung und Bauordnung Koblenz

stadt koblenz

INNENSTADT NEUPLANUNG

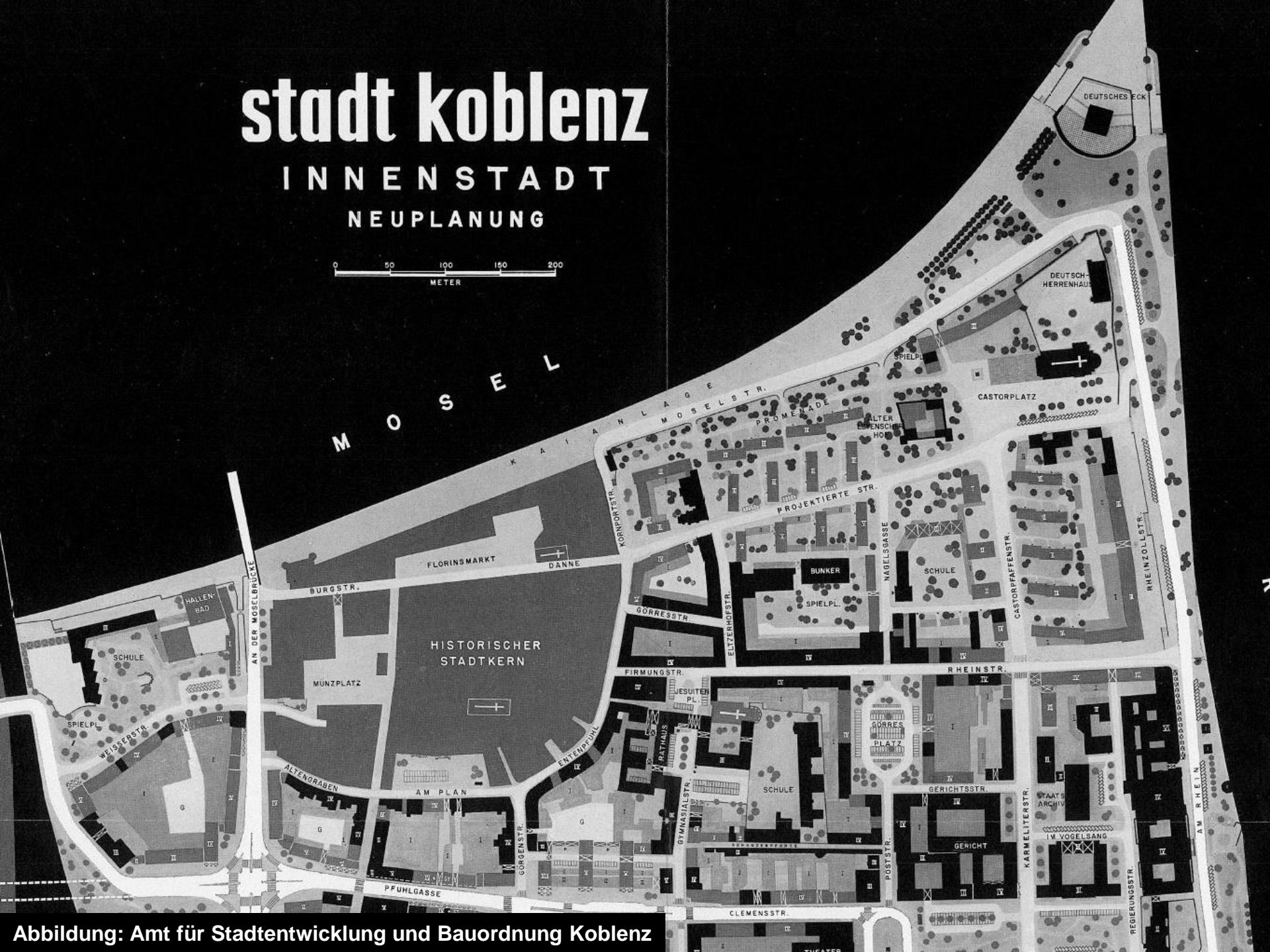


Abbildung: Amt für Stadtentwicklung und Bauordnung Koblenz

Planung 1957

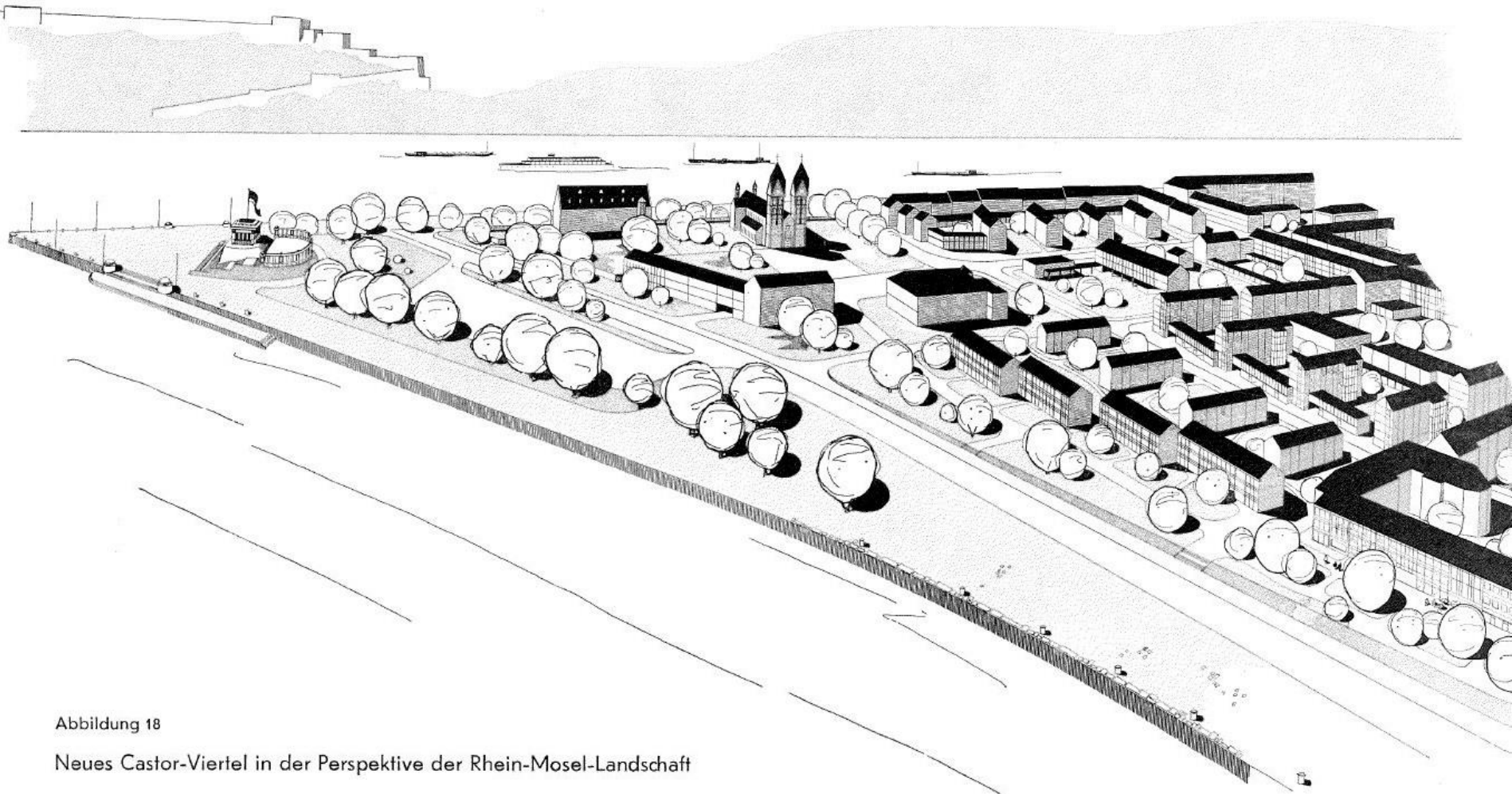


Abbildung 18

Neues Castor-Viertel in der Perspektive der Rhein-Mosel-Landschaft

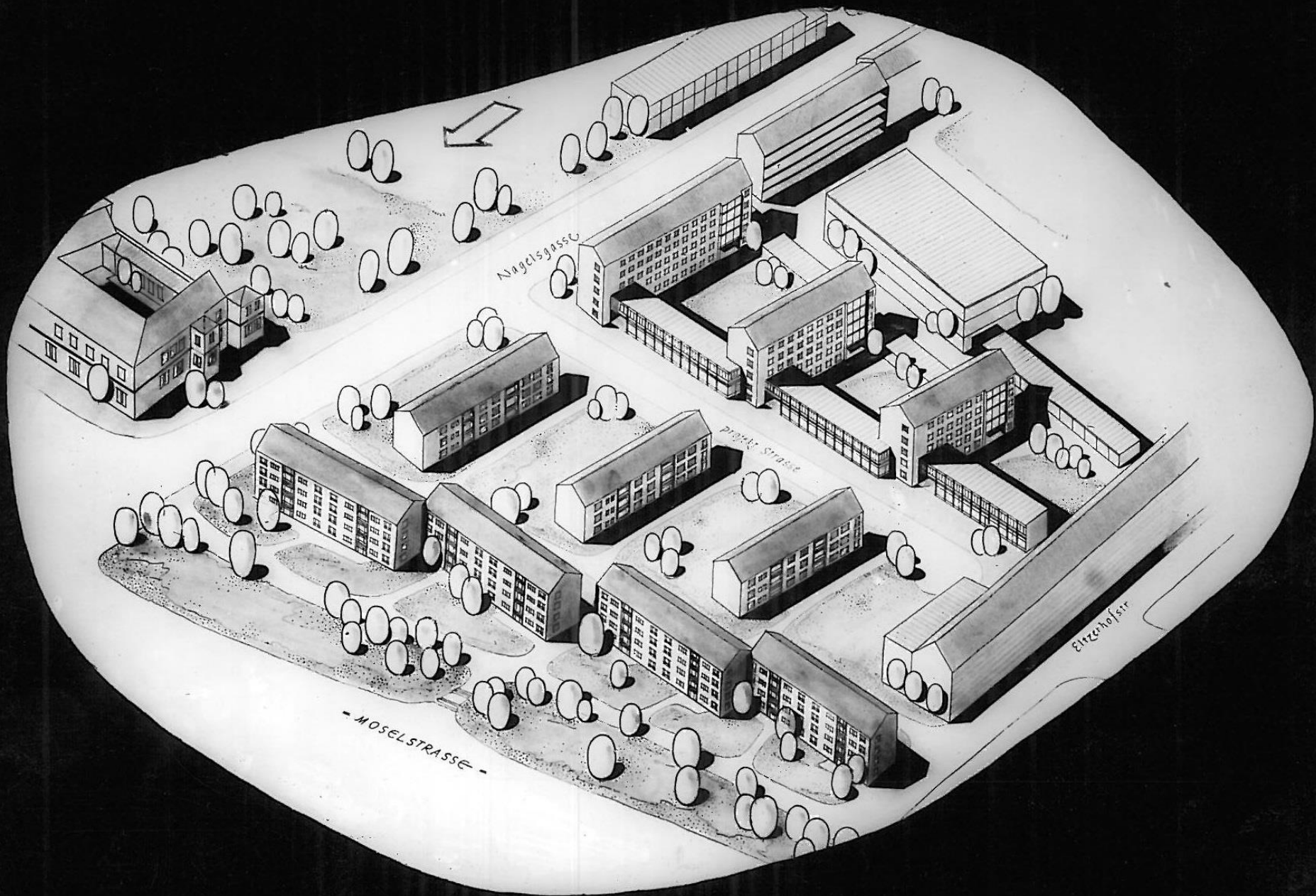


Abbildung: Stadtarchiv Koblenz

vor 1945



heute

